

# アルミ、真鍮、鉄、ステンレスを 中心とした精密機械加工

約50年の実績と高い技術力で、高品質、短納期、低コストを実現!!

48年間、埼玉県川越市で金属切削加工業を営んでおり、自動車や医療機器の部品をつくっています。

多種多様な素材をお客さまに満足していただける精度・強度・形状に加工し、年10,000種を超えるアイテムをお届けしています。

約200社の協力会社があり、数量、ロット共に、幅広い対応が可能です。特に、バルブ関係の部品を多く製作しています。

特に、医療装置や光学、ロボットに携わる企業様からのお声かけお待ちしております。



アルミニウム製品



アルマイト処理製品



銅系加工製品

## お問い合わせ

担当 ■ 田中大智

住所 ■

〒350-0832

埼玉県川越市管間 144

TEL : 080-1130-0677

URL : <http://kkyowaseiki.co.jp/>

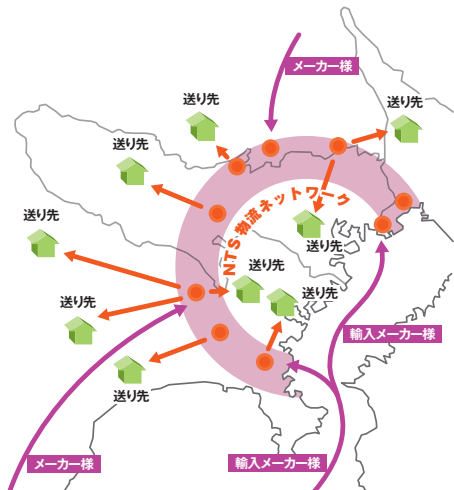
E-mail : [hirotomo.tanaka.ks@kkyowaseiki.co.jp](mailto:hirotomo.tanaka.ks@kkyowaseiki.co.jp)

取引店 ■ きらぼし銀行練馬支店

# 安心、安全、安定した 物流を実現します

お客さまに深く信頼していただける物流企業を目指しています。物流にお困りでしたら、ぜひご相談ください。

・トータル的な物流の提案：創業から蓄積してきた物流ノウハウと、独自の対応力で、貴社の物流ニーズにお応えします。  
 ・商品の品質維持が可能な定温輸送：冷凍、冷蔵、中温、常温の輸送体制を整備しており、食品や医薬品などの広範な配送ニーズに対応します。  
 ・首都圏を中心とした配送ネットワーク：東京を囲む形で8カ所の物流拠点が鮮度・品質の向上やコスト削減に直結する商品の配送は、お任せください。



## NTSグループが描く東京包囲網構想

独自の物流ネットワークで、配送ルート可能な限り簡略化して物流スピードを上げます

## お問い合わせ

担当 ■ 営業企画室 取締役 笠原智久

住所 ■

〒203-0044

東京都東久留米市柳窪 1-10-37

TEL : 042-474-3910

FAX : 042-474-3908

URL : <http://www.nts-group.co.jp>

E-mail : [t\\_kasahara@nts-group.co.jp](mailto:t_kasahara@nts-group.co.jp)

取引店 ■ きらぼし銀行滝山支店



## 地球環境に配慮した 脱着式省エネ保温カバー

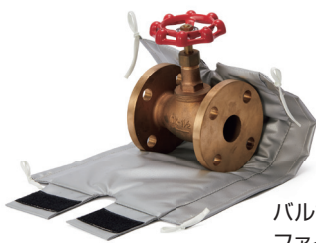
保温カバーを設備に取り付け、省エネ、熱中症対策、火傷や凍結防止、騒音対策、安全対策を実現。

保温カバー『ファインジャケット』の設計から製造、施工まで行っている会社です。

ファインジャケットを熱交換器や射出成型機、各種設備に取り付けると、省エネや事故防止につながり、設備の寿命も長くなります。

ファインジャケット使用時の省エネ効果表を無料で製作しますので、食品・飲料製造業、プラスチック製品製造業、ボイラー室を持つ企業様など、お気軽にご相談ください。

弊社の技術力はJAXAに認められ、小惑星探査機『はやぶさ』に使用された『多層断熱材』の縫製を行いました。



バルブ用の  
ファインジャケット



ファインジャケット

3

### お問い合わせ

担当 ■ 営業部 吾妻 貴

住所 ■

〒252-0134

神奈川県相模原市緑区下九沢 1743-1

TEL : 042-761-4181

FAX : 042-761-4849

URL : <https://www.cross-me.co.jp>

E-mail : [h-azuma@cross-me.co.jp](mailto:h-azuma@cross-me.co.jp)

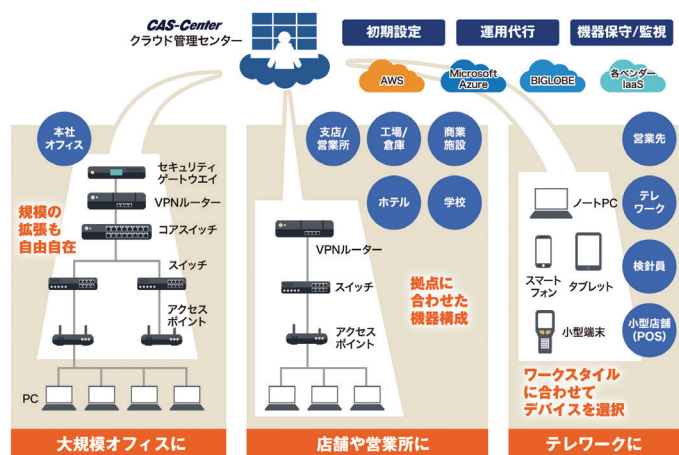
取引店 ■ さらばし銀行橋本支店

## ITインフラの業務負荷を軽減する ネットワークオールクラウド

2,000社以上の支援実績をもつITのプロフェッショナル集団が、ネットワークの運用業務をフルサポートします。

ネットワークオールクラウドは、センターからサポートし、テレワーク導入やオフィスの無線LAN構築など、貴社のご要望を実現します。提供するネットワーク機器はインターネットにつなげば即時に利用できます。導入時の構築費用も不要で、コスト面でも安心のサービスになっています。

## Network All Cloud.



### お問い合わせ

担当 ■ 梶谷 哲也

住所 ■

〒103-0007

東京都中央区日本橋浜町 3-3-2

トルナーレ日本橋浜町 11F

TEL : 03-6822-9999

FAX : 03-6822-9998

URL : <https://www.amiya.co.jp/>

E-mail : [sa-mktg@amiya.co.jp](mailto:sa-mktg@amiya.co.jp)

取引店 ■ さらばし銀行茅場町支店

4





## データ入力、書類のデータ化 お任せください

BPOサービスで仕事を効率化し、貴重な人材をコア業務に集中させるお手伝いをします。

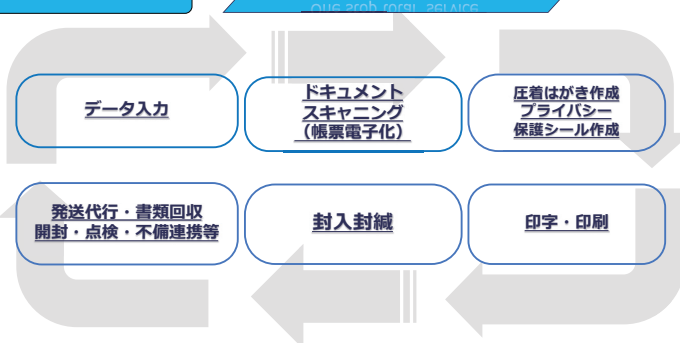
1、データ入力…高度な技術を持った入力オペレーターによる迅速かつ正確なサービスで、アンケートや各種伝票、書類などをデータ化します。

2、ドキュメントスキャンング…お客さまの保管書類を電子化します。さらに、テキストデータと連結処理をすることで、検索機能を生成でき、利便性の向上およびコストの削減が図れます。

ほかに、「印字印刷」「封入封緘」「発送代行・書類回収・開封・点検・不備連携等」「圧着はがき作成加工」「プライバシー保護シール作成」などのBPOサービスを行っております。

BPOサービス

One stop total service



### お問い合わせ

担当 ■ 関 孝徳  
住所 ■  
〒160-0023  
東京都新宿区西新宿 6-16-6  
TEL : 03-3345-8855  
FAX : 03-3345-8850  
URL : <http://www.jimmanage.co.jp/>  
E-mail : [sales@jimmanage.co.jp](mailto:sales@jimmanage.co.jp)  
取引店 ■ きらぼし銀行新宿支店

## 鋳金加工は、世界を笑顔にする 栄和産業へ!!

金型設計の製作、深絞り製品、大型加工部品、複雑形状加工品、試作品の造形サービスに対応します。

弊社は、静岡県に金型工場、神奈川県にプレス、鋳金・溶接工場があり、自動車や建設機械の鋳金部品を製作しております。高品質、低コストで、46年間お客さまのご期待に添えてきました。

新たに 600t プレス機、カーボンファイバー 3D プリンターを



エンジンフード

導入し、より多くのお客さまの困り事を解決する体制を整えました。そのほかに、重度知的障がいを持った社員が作成する名刺販売事業や、網戸の張り替え事業を行っています。

工場見学を随時行っておりますので、ぜひご連絡ください!



### Welder Man EIWA

産学連携で始めた社員を動物に例える取り組み「ぶつぶつ動物プロジェクト」。「社内外でのコミュニケーションの活性化」、「製造業や職人の堅いイメージを柔らかくする」という狙いがある。

### お問い合わせ

担当 ■ 営業渉外部 森田雅博  
住所 ■  
〒252-1125  
神奈川県綾瀬市吉岡東 4-15-5  
TEL : 0467-77-0878  
FAX : 0467-76-4706  
URL : <http://www.eiwa-sangyou.co.jp/>  
E-mail : [m-morita@eiwa-sangyou.co.jp](mailto:m-morita@eiwa-sangyou.co.jp)  
取引店 ■ きらぼし銀行さがみ野支店



## コロナによる

## オフィスリニューアルに対応

創業106年のノウハウを持つオフィスのトータルアドバイザーとして、さまざまなメーカーや業者から最適な商品をご提案します。

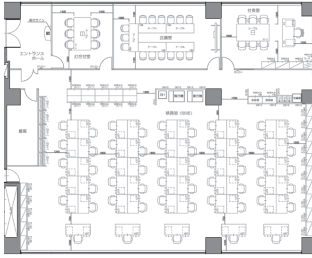
新型コロナウイルス感染拡大によるワークスタイルの変革から、オフィスリニューアルやテレワー

ク商材などのご相談、お問い合わせをいただいております。

また、ウイルス感染防止対策用品や防災用品をはじめ、従来の文具事務用品もアスクルを主軸にご提供をしています。

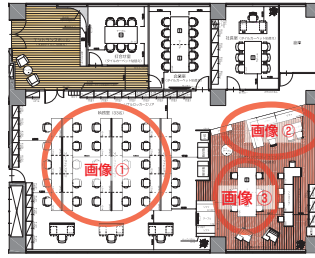
テレワーク対応でお困りの方、オフィスでお悩みのある方、お気軽にご連絡ください。

従業員数 **55名** 従来オフィス



島型に同じサイズのデスクが並ぶ画一的なレイアウト。

従業員数 **33名** 今後のオフィス



テレワークに対応した、目的に応じて選択できる多様性のある設計に。



画像① フリーアドレスデスク

### お問い合わせ

担当 ■ 村上智之

住所 ■

〒103-0013

東京都中央区日本橋人形町2-4-3

TEL : 03-5695-4011

URL : <https://www.miyagi-net.co.jp/>

E-mail : [t.murakami@miyagi-net.co.jp](mailto:t.murakami@miyagi-net.co.jp)

取引店 ■ きらぼし銀行東日本橋支店



画像② ミーティングブース



画像③ リビングオフィス

コンプライアンスコンテンツの企画制作

## ハラスメント防止の強い味方

冊子でハラスメントについて学習し、正しい知識と適切な指導方法を身に付け、働きやすい職場へ

弊社は、従業員の意識と行動を変えるコンプライアンスツールを企画・制作しています。

今回は、ハラスメントの「定義」や「6類型」を、具体例を用いて解説した冊子のご紹介です。

①「管理職・リーダーのハラスメント対策」は、管理職に必須な指導方法の知識も学べます。

②「コンプライアンス事件簿」は、よくある事例から、ハラスメントの注意点を学べます。

どちらの冊子も、弊社ホームページでご注文いただけます。サンプルもご請求いただけます。



①管理職・リーダーのハラスメント対策



②コンプライアンス事件簿 ハラスメント編

### お問い合わせ

担当 ■ 営業販促部 丸山/植草/塚本

住所 ■

〒112-0002

東京都文京区小石川2-22-2 和順ビル 9F

TEL : 03-5840-8480

URL : <https://www.htc-inc.co.jp/lp/>

E-mail : [cbu@htc-inc.co.jp](mailto:cbu@htc-inc.co.jp)

取引店 ■ きらぼし銀行春日町支店

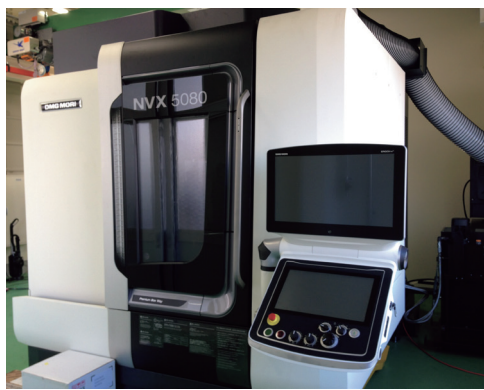




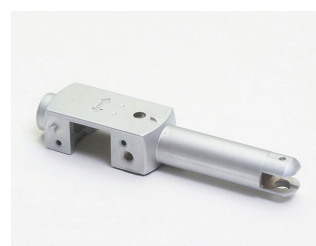
## ダイカストによる VE・VAを実現します

ビジネスパートナーを求む！  
複数部品の一体化形状、加工レス、  
薄肉形状などを必要とするメーカー様、  
ダイカスト部品への塗装、  
化成処理など加工可能な企業様

高精度ダイカストによる各種部  
品を、金型設計・制作から表面処  
理まで一貫生産しています。セン  
サー機器、光学映像機器、計測機  
器などの精密部品に多くの実績が  
あります。



マシニングセンタ



測定器の部品

近年、精密金型設計製作や複合  
切削加工、一部表面処理を内製化  
しました。生産工程の合理化とリ  
ドタイム短縮、コスト削減に注力  
しています。  
問題点や不具合発生ノウハウ  
を金型製作時からご提案すること  
で、コスト削減や歩留りの向上に  
つなげます。

### お問い合わせ

担当 ■ 名執(なとり)、新井田(にいだ)  
住所 ■  
〒354-0043  
埼玉県入間郡三芳町大字竹間沢78-1  
TEL : 049-258-1553  
FAX : 049-258-1549  
URL : <http://nissin-sk.co.jp>  
E-mail : [eigy@nissin-sk.co.jp](mailto:eigy@nissin-sk.co.jp)  
取引店 ■ きらぼし銀行板橋本町支店

## 可能性はエンドレス、 アルミセンターレス®

CNC自動旋盤でアルミを加工している加工業者様に朗報です!!  
アルミセンターレス®は、皆様が抱える様々な問題を解決に導きます。

「センターレス」とは円筒状の材  
料を研削する加工法ですが、アル  
ミにもセンターレス材があります。  
それが「アルミセンターレス®」  
です。

一般的に押出材のため、しばしば外  
径のバラつきや曲がり問題とな  
りますが、アルミセンターレス®  
は外径精度、真円度、真直度に大  
変優れています。外径公差は驚き  
のh7公差！材料サイズは全長  
2000mm、外径寸法は5mmから  
20mmまで1mm刻みでラインナップ  
しています。豊富な在庫品で短納  
期にお応えします。



素材の曲がりや極限まで低減！  
アルミセンターレス®

### お問い合わせ

担当 ■ 久保田、平井  
住所 ■  
〒152-0022  
東京都目黒区柿の木坂3-3-2  
TEL : 03-3421-1916  
FAX : 03-3412-7404  
URL : <https://www.hashinaga.co.jp>  
E-mail : [info@hashinaga.co.jp](mailto:info@hashinaga.co.jp)  
取引店 ■ きらぼし銀行世田谷支店



## 耐熱200℃以上の 難加工プラスチックに 特化した金型製作・量産成形

ガラス・カーボン・フッ素含有樹脂など、扱い難い樹脂ほど得意です！  
ベンチャー企業様のビジネスパートナー募集！！

プラスチック製品の成形加工、や腐食に対してのシリンダー・ス  
組立加工、金型加工を行っており、クリュの独自デザインを開発し、  
特にスーパーエンプラと呼ばれる他社に比べ数倍の寿命と量産安定  
強化樹脂の品質には自信がありまを実現しています。

す。メーカーと協力して、強化樹脂の最大の敵である成形機の摩耗

全成形機には取出機・温調機・除湿乾燥機を常設し、全自動で安定生産を行っています。

「最初は、少しでも欲しい」という方から、  
「売れたらたくさん欲しい」という方まで、アイデア発案者の気持ちを裏切りません。



工場…5S活動を始め環境に配慮したものづくりを目指しています。

### お問い合わせ

担当 ■ 小野寺宏  
住所 ■  
〒143-0012  
東京都大田区大森東 2-34-10  
TEL : 03-3761-2078  
FAX : 03-3763-1559  
URL : <http://ps-shinkoh.jp/>  
E-mail : [hiroshi@ps-shinkoh.jp](mailto:hiroshi@ps-shinkoh.jp)  
取引店 ■ きらぼし銀行三河島支店

## 発送や印刷コストの お悩みを解決します!!

創業69年、発送・印刷・ITコンサルティングでお客さまのお悩みを  
解決し続け、実績とお客さまの信頼を積み重ねてきました。

専門誌や業界新聞などの印刷から  
発送、そして、電子配信までワ  
ンストップでサービスをご提供い  
たします。ゆうメールやクロネコ

DM便などの送料も安価でご提案  
いたします。

そのほかに、「専門紙、業界新聞  
などの宛名帯巻発送」「定期刊行物  
やDMのフィルムラッピング発送」  
「業界新聞、地方紙などの電子版配  
信」「速報紙のオンデマンド印刷」  
に対応しています。

フィルムラッピングマシン

高速オフセット4色印刷機



### お問い合わせ

担当 ■ 池田康一郎  
住所 ■  
〒135-0004  
東京都江東区森下 3-12-5  
TEL : 03-5638-0250  
FAX : 03-5638-0251  
URL : <http://www.toshinsha.co.jp>  
E-mail : [k.ikeda@toshinsha.co.jp](mailto:k.ikeda@toshinsha.co.jp)  
取引店 ■ きらぼし銀行東京みらい営業部

